

# France Supply Chain

*Presentation of the Labs to our members*

*6 April 2023*



# France Supply Chain

Introduction

# Building on the strength of a network

450

Member  
**companies**  
and **schools**

4900

Members  
composed of **CEOs,**  
**logistics managers,**  
**CSR managers,**  
**purchasing**  
**managers, etc., HR,**  
**professors and**  
**students** in Supply  
Chain

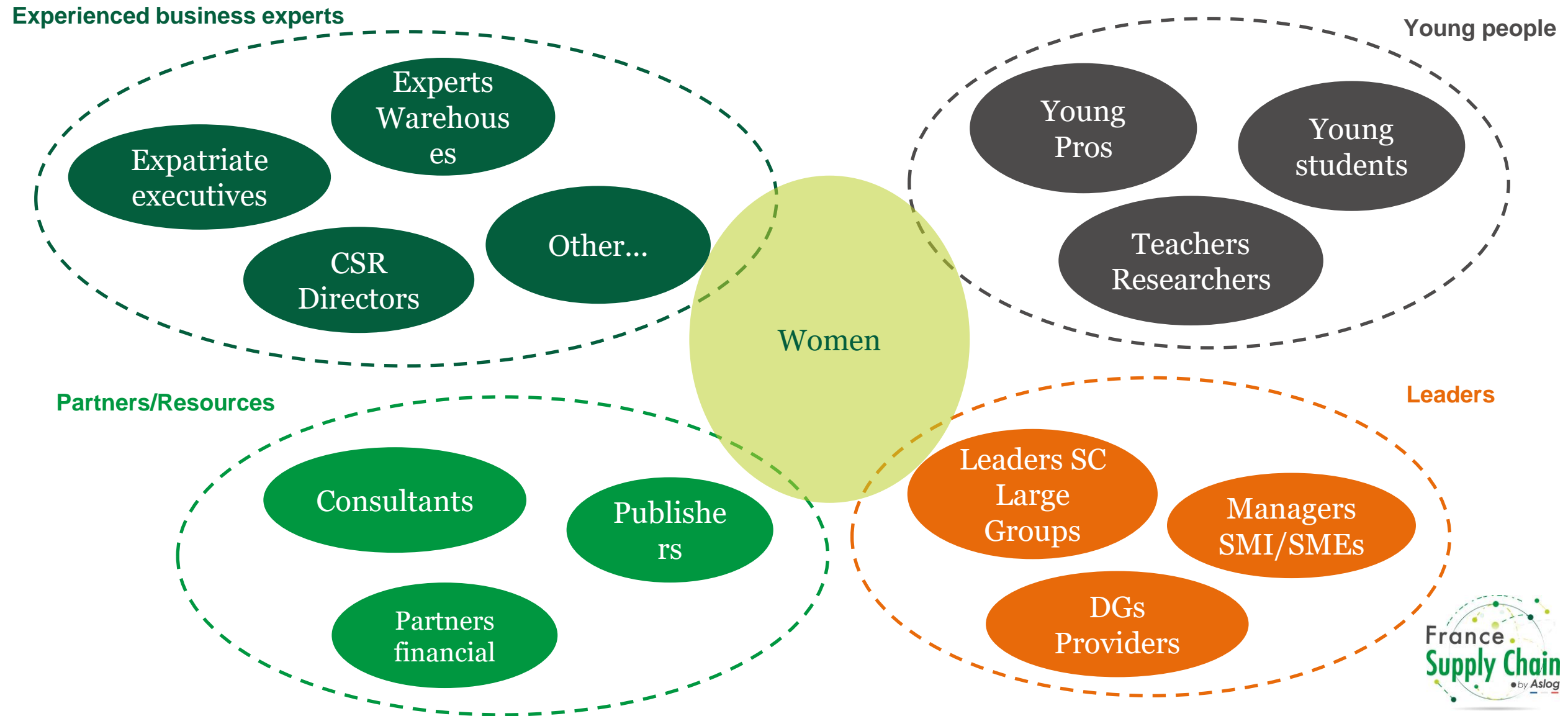
5

**LABS** in which our  
members can  
**collaborate** and  
**share good**  
**practice**

++

**Communities** of  
experts, women,  
**international**  
professionals, etc.  
in a **self-help and**  
**action** approach

# FSC communities



# Among our members

ALSTOM

ARKEMA  
INNOVATIVE CHEMISTRY

BOLLORE  
LOGISTICS

CHEP  
A Brambles Company

ESSILOR  
SEEING THE WORLD BETTER

legrand®

RC  
RÉMY COINTREAU

DECATHLON

DCbrain

IUTA  
Valence  
Université Grenoble Alpes

FM LOGISTIC

GEODIS

DB SCHENKER

Avril

GR  
GROUPE ROCHER

Auchan

DDS  
DIGITAL SUPPLY CHAIN

skema  
BUSINESS SCHOOL

SAINT-GOBAIN

les Mousquetaires  
ITM Logistique alimentaire internationale

KEDGE  
BUSINESS SCHOOL

Continental

L'OCCITANE  
EN PROVENCE

LA POSTE

L'ORÉAL

LOUIS VUITTON

LRPI  
REMANUFACTURING

Nestlé  
Nestlé France

LVMH

Manutan  
All you need. With love.

MAPA

MICHELIN

OEMS services

PTV GROUP



DigiLence

RENAULT  
TRUCKS

REXEL  
ELECTRICAL SUPPLIES

orange™

STEF

S  
SAMSIC

Schneider  
Electric

carniato  
DAL 1955

orano

GRENoble INP  
GRENoble iae  
Graduate School of Management

France  
Supply Chain  
by Aslog

# Our 5 convictions

To change the world, the Supply Chain of tomorrow...

## Client

Will put **the customer experience at the heart** of operations

## Resilience

Will be more resilient by **anticipating risks and managing crises**

## Positive impact

Will be **at the heart of** environmental and societal impact strategies

## Collaboration

Will **create value throughout the** chain

## Talents

Will be able to **recruit better**, improve **attractiveness** and **new skills** in the profession

# Our Labs

Working principles  
Our different Labs



# A shared ambition

- Enabling Supply Chains to **contribute to a sustainable world** for the planet, people and performance
- Strengthen the impact of the supply chain on the **performance/competitiveness** of their companies
- Promoting supply chain professions to **develop attractiveness and recognition**





# How do we work?

We **create, exchange and share** concrete experiences and best practices at regional, national and international level

By drawing on **the collective intelligence** of our communities



In a professional spirit  
and climate



Intergenerational



Non-commercial



Generous, caring and  
friendly

# What do we do?

Knowledge and experience content is produced in our LABS



**OBJECTIVE: to accompany** our communities in their Supply Chain transformations, to **promote** our professions, to make our know-how known and to **influence** the changes that are essential for a sustainable world



# SUPPLYCHAIN4GOOD

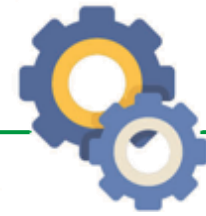
For Planet, People and Performance



**Collaborate, exchange** to convince and increase impact



**Benchmark, learn** from best practices



**Test, experiment, produce** over a 12/18 month period

Renault Group



# The SC4Good Lab

A permanent committee of 25 people who meet every 6 weeks



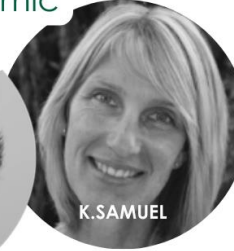
Train  
multimodal



Penibility



Academic  
Award



K. SAMUEL



Lettre  
SC4Good  
News



Electric  
truck



S. MANIKAS



F. BORGOGNOLLO

Green  
Tech  
Radar

Supply  
Chain Tour



A. LE FOLL



Hydrogene  
et Velocity

G. PELLAT DE  
VILLEDON



Foresight

A. DELEMARLE



44T & EMS

A-F. ROSENZWEIG



Warehouse  
community

S. ISOARD



Movin'or

G. VERDIER



Indicator  
CO<sup>2</sup>



Manifesto





# The Manifesto

## Challenge - Vision - Initiatives

*"It is because we are at the heart of the challenge that we can be part of the solution."*



### A WELL-DESIGNED END-TO-END SUPPLY CHAIN

Designing a low environmental impact product Supply Chain

Promoting a new last-mile logistics for a controlled urbanity

Rethinking transport, acting on all levers



### DECARBONISATION OF LOGISTICS: TRANSPORT AND PLATFORMS/WAREHOUSES

Generate alternative energies

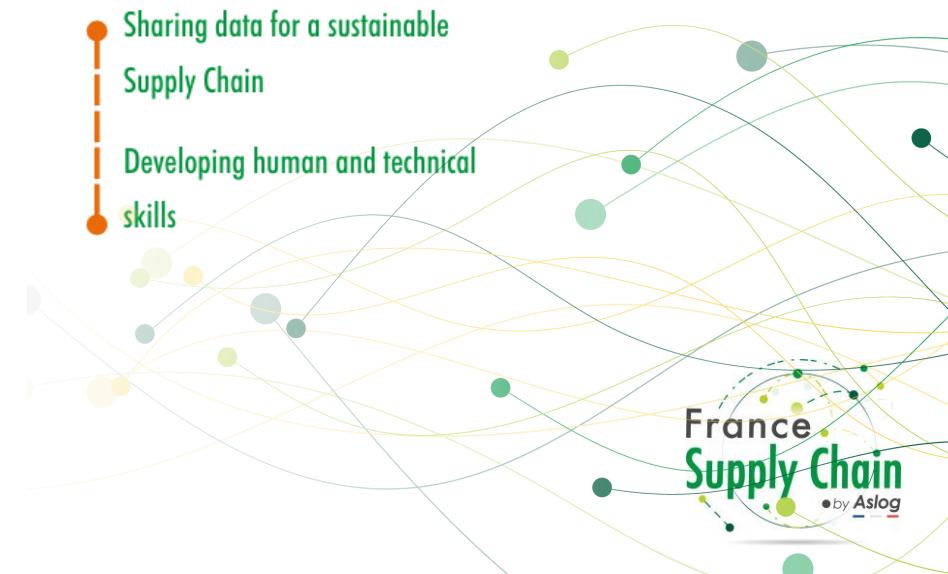
Making logistics platforms a source of energy for the territories



### PREREQUISITES: SKILLS AND DATA

Sharing data for a sustainable Supply Chain

Developing human and technical skills



# Work in progress



Workshops to make a real **energy transition in shipping**: 1 call for tenders, 2 transatlantic links, 3 new routes.

## Next steps :

**07/04 - 14-15h** Construction of the new Europe <> Africa Road  
**Engaging** new shippers on transatlantic routes



Workshops, conference and publication on **hydrogen powered trucks** with France Hydrogène

## Next steps :

**Workshop #3** - What conditions should be met to achieve economically sustainable hydrogen transport? - **24 & 25 May** in La Roche sur Yon (85)

**Workshop #4** - New truck focus - June in Paris

# FOCUS Achievements and work in progress



Supply Chain **Decarbonisation Plans: The SHIFT PROJECT** X IDDRI X SupplyChain4Good collaboration

**Next (private) sessions** on 31 May and 4 October - call for **applications**



**Best Paper Award in Sustainable Supply Chain** with the International Association for Research in Logistics and Supply Chain Management

**First and Last Miles by Cargo Bikes:** Ecological Commitment or Economically Feasible? The Case of a Parcel Service Company in Paris  
**Antoine Robichet, Patrick Nierat and Francois Combes**





# Work in progress



## RÉDUIRE LA PÉNIBILITÉ DANS LES ENTREPÔTS

TOOLBOOK DES BONNES PRATIQUES



Édition 2023

### FICHE SOLUTION N°2

	Limitier le port de colis unitaire > 25 kilos
	Troubles musculosquelettiques (TMS) des membres supérieurs

Bien que certaines entreprises cherchent à limiter les colis > 15kg dans le packaging de leurs produits et par convention parfois au sein de certaines filières (automobile, aéronautique notamment), la manutention de colis lourds est fréquente. Les solutions suivantes ont été citées pour en limiter la pénibilité.

#### → Port de charge à 2 personnes pour les colis

Pour soutenir la solidarité entre collègues en charge de la préparation quand le binomage est ponctuel, on privilégie une prime liée à la qualité (plutôt que sur le nombre de colis manipulés). Dans des entrepôts où la majorité des produits manipulés sont > à 25kg, les équipes de binômes sont une règle d'organisation.

→ Utiliser des techniques de coulissement ou de translation avec aménagement des postes de travail pour limiter les efforts de manutention : pont roulant, étagères à rouleaux, chariot à rouleaux.



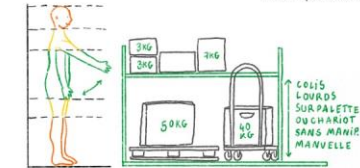
Gerbeur électrique sur roulettes



Pour les fûts : usage de pinces à fûts sur les fourches des chariots ou de chariot manuel porte fût.



Système de préhension sur portique fixe ou mobile (cf. Fiche n°1)



Organisation des rangements  
Selon poids des colis en racks ou bien en étagère (règle d'ordonnement / stockage) en respectant la fenêtre ergonomique.

PARTIE 2 - Pénibilité en entrepôt, risques et solutions - TOOLBOOK 2023

### FICHE FOCUS : LES EXOSQUELETES

On entend parler depuis ces dernières années des exosquelettes. Toutefois, l'usage de ces derniers est aujourd'hui encore une pratique qui se cherche.

En effet, il n'existe pas de solutions d'exosquelette polyvalent à date et chaque modèle existant doit être testé au préalable pour vérifier son utilisabilité mais aussi son acceptabilité auprès des opérateurs.

La majorité des modèles existants viennent en assistance aux membres supérieurs et en particulier le dos ou les bras.

De nombreuses entreprises interrogées ont déjà testé des dispositifs pour les activités dans l'entrepôt, essentiellement pour de l'aide à la manutention des colis ou pour un soutien cervical aux caristes. Si peu de solutions ont été pleinement adoptées en manutention, plusieurs l'ont été pour les exosquelettes cervicaux.

On distingue couramment les modèles passifs et modèles actifs, c'est-à-dire des modèles requérant une source d'énergie externe ou non. On distingue aussi les modèles souples, principalement constitués par des textiles et des matières élastiques, et les modèles rigides (qui épousent moins les formes du corps).



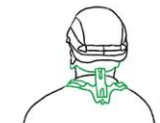
Modèle (rigide) venant en soutien des épaules avec reprise de charge au niveau du bassin



Modèle (rigide) venant en soutien des lombaires.

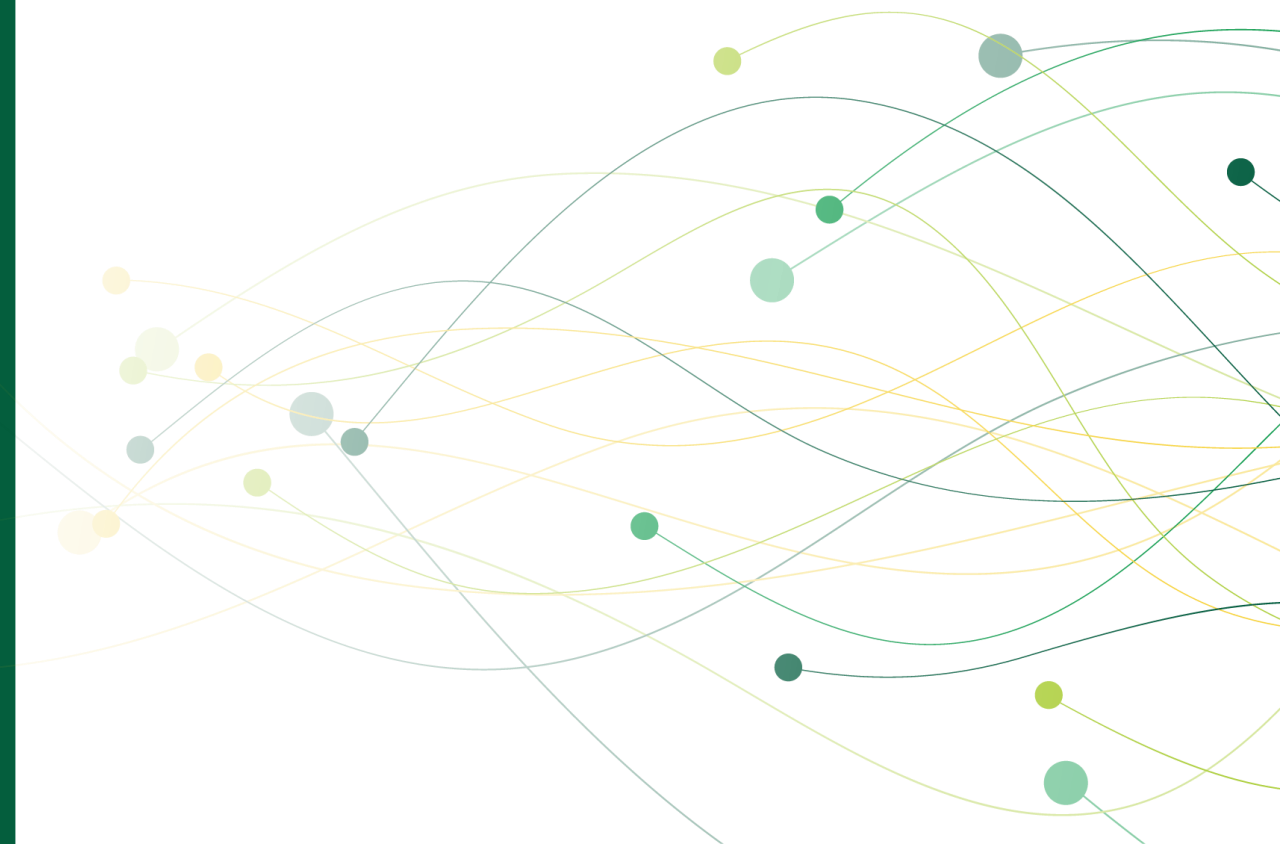
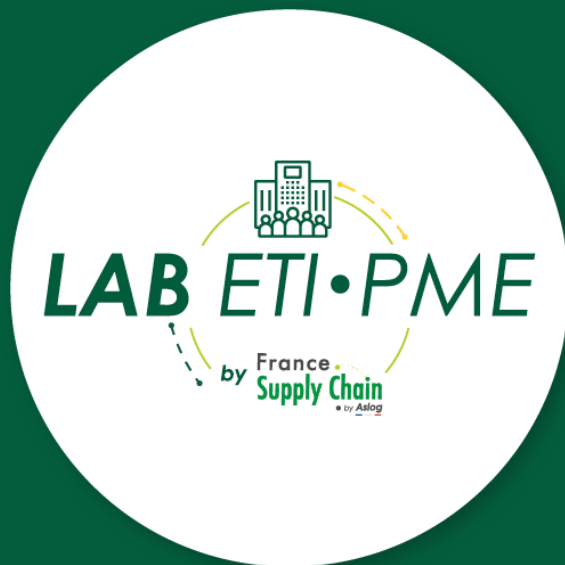


Modèle (souple) venant en soutien des vertèbres lombaires et thoraciques.



Modèle (rigide) venant en soutien des cervicales.

PARTIE 2 - Pénibilité en entrepôt, risques et solutions - TOOLBOOK 2023



# Lab ETI/PME

## Promoting supply chain agility



### Assessing the maturity of CS

Compared to market standards



### Progress

Taking full advantage of the FSC network effect



### To help any member of France Supply Chain

Discover one of the themes summarised by the SMI/SME Lab



Corano DigiLence



# The ETI/SME Lab

A permanent committee of 10 people who meet every month



L. CIROU

Training on  
issues



E. BESNIER



J. DAMIENS

Best practice  
sheets



S. SECRET



A. BERGER



J.F. MOULIN

Club  
ETI PME



M. LE-BASQUE



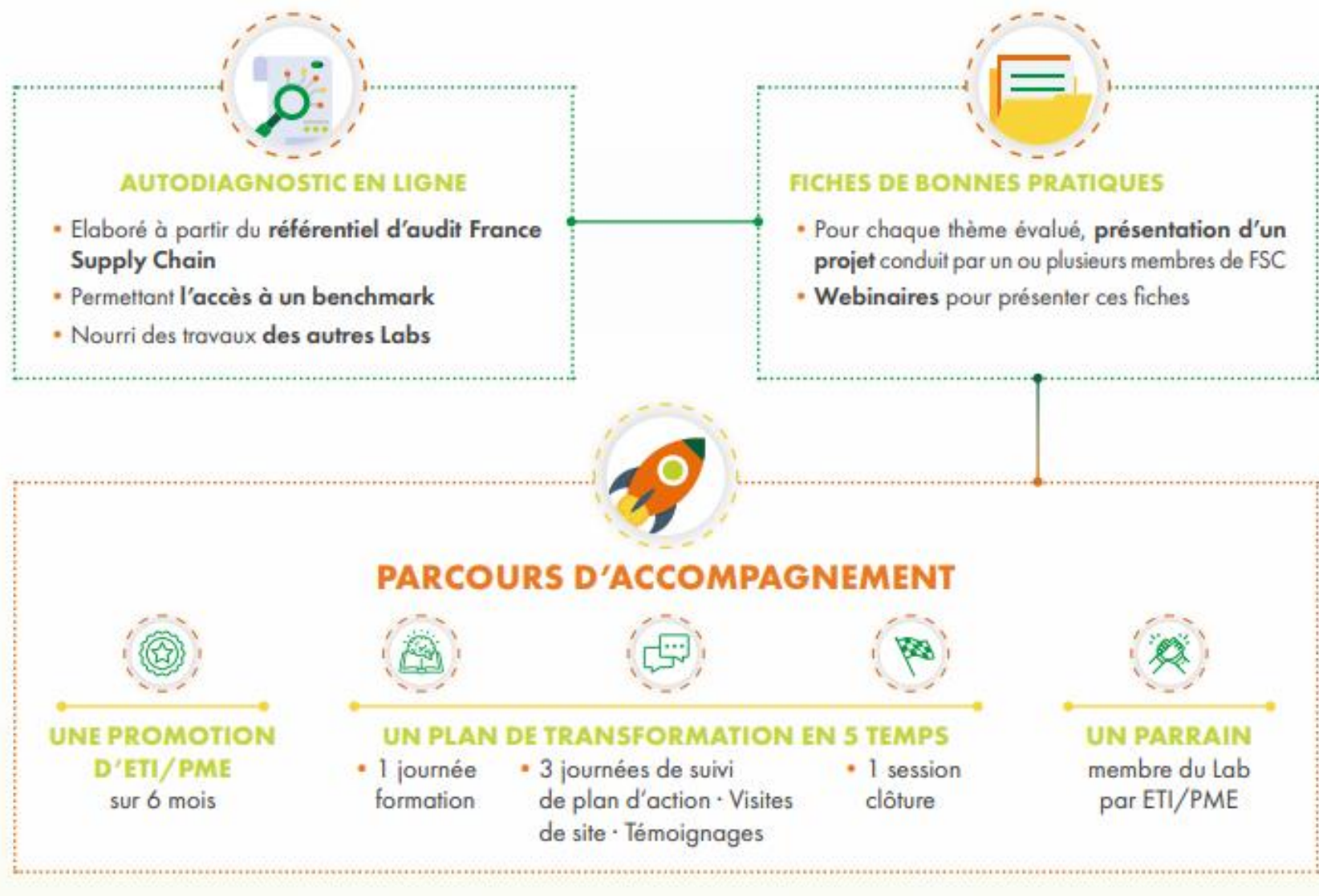
E. GIOUX





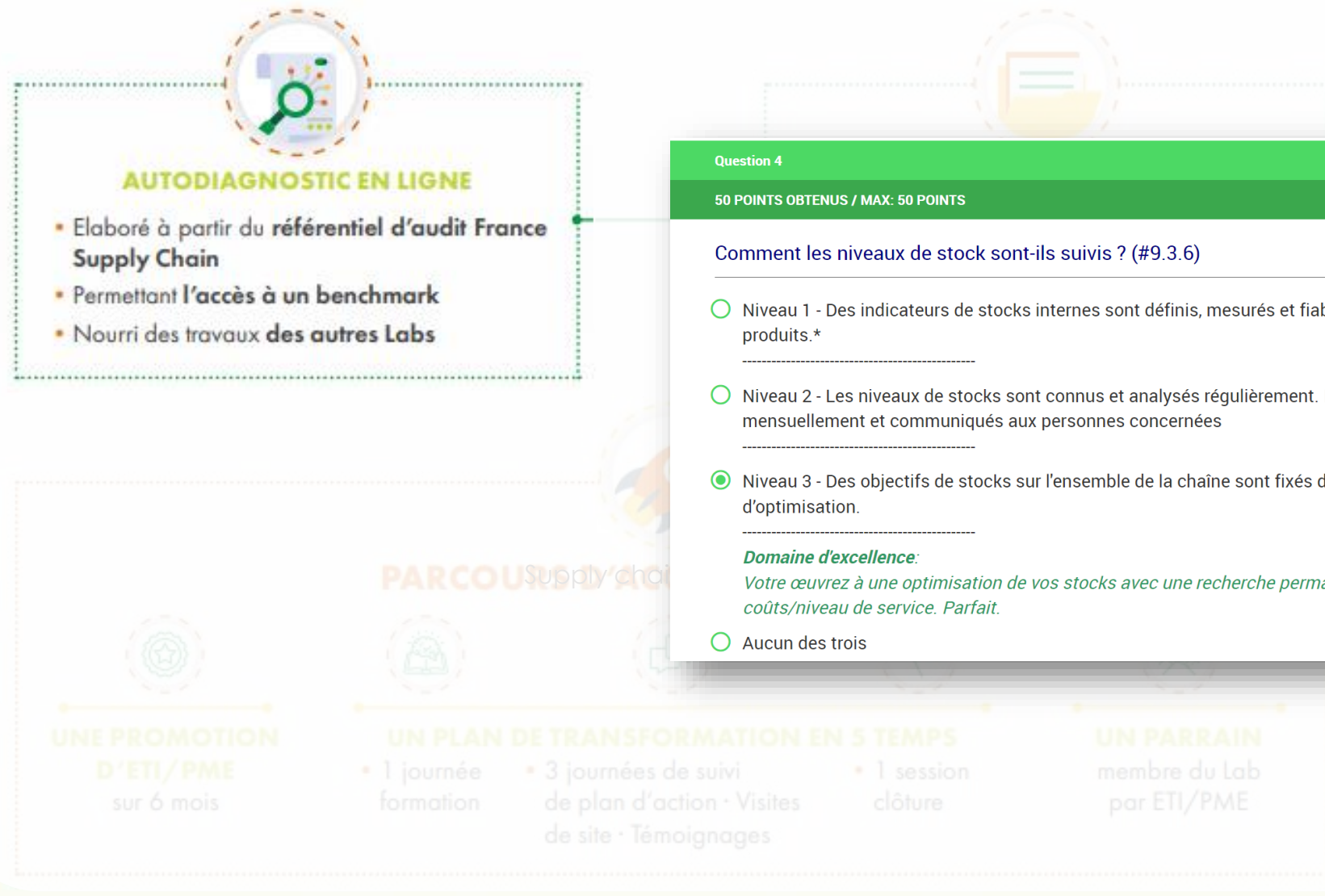
# The SMI/SME Lab

## A 3-step process



# The SMI/SME Lab

## A 3-step process 1/3



### Question 4

50 POINTS OBTENUS / MAX: 50 POINTS

Comment les niveaux de stock sont-ils suivis ? (#9.3.6)

- ☐ Niveau 1 - Des indicateurs de stocks internes sont définis, mesurés et fiables par catégories de produits.\*
- ☐ Niveau 2 - Les niveaux de stocks sont connus et analysés régulièrement. Ils sont évalués au moins mensuellement et communiqués aux personnes concernées
- ☒ Niveau 3 - Des objectifs de stocks sur l'ensemble de la chaîne sont fixés dans une perspective d'optimisation.

**Domaine d'excellence:**

*Votre œuvre à une optimisation de vos stocks avec une recherche permanente de l'équilibre coûts/niveau de service. Parfait.*

- ☐ Aucun des trois

# The SMI/SME Lab

## A 3-stage system 2/3

### #9.3.3 COMMENT L'I.A. PEUT FAIRE PROGRESSER LA SUPPLY CHAIN

LAB ETI•PME

**SYNTHÈSE**  
Les solutions d'intelligence sont très utiles pour en-plaier les très grands volumes de données hétérogènes disponibles aujourd'hui et aider à mieux anticiper la demande, optimiser ses flux et ses actifs. Mais comment aborder un projet d'IA ?

**LA PROBLÉMATIQUE**  
Le traitement des données est au cœur des S.C. Comment mieux les utiliser ?  
De très nombreux cas d'usage de l'IA sur la Supply Chain sont envisageables, lesquels choisir et comment mettre en œuvre une solution à base d'IA ?

**DES CAS D'USAGE**  
CE QUE RECOURRE LE « BIG DATA » ?  
L'ampleur des données disponibles, l'augmentation des pouvoirs de calcul et la diffusion des connaissances offrent maintenant de nombreuses solutions de traitement de la donnée.  
Les analyses big data : que ce soit en moyen d'aide de visualisation (le Business Intelligence) ou BI ou par des techniques de programmation multicritères, le but est d'extraire des données et de les rendre exploitables.

**DÉMARCHE SUIVIE**  
Deep Learning : l'approche d'IA la plus récente pour le traitement de données massives. Elle permet de découvrir des modèles complexes à partir de données massives et de les utiliser pour la prise de décision.

### #6.1.3 MISE EN PLACE D'UN WMS (WAREHOUSE MANAGEMENT SYSTEM)

LAB ETI•PME

**SYNTHÈSE**  
Au-delà d'un certain nombre (>500 m²) d'emplacements, un système de gestion d'entrepôt est un investissement qui permet d'obtenir des gains de productivité importants en termes d'utilisation de l'espace de stockage, de réduction des obsolescences liées au picking, et de qualité de service.

**LA PROBLÉMATIQUE**  
L'entrepôt est un lieu où les opérations logistiques, il n'existe aucune spécialité. Conséquences : les opérations logistiques sont mal guidées et donc peu efficaces. Certains processus doivent être réalisés manuellement hors système.

**DES CAS D'USAGE**  
Mise en place d'un WMS : Mise en place d'un système dédié pour la gestion d'entrepôt (Warehouse Management System). Ce système supervise l'ensemble des activités de l'entrepôt, sans besoin d'intervenir en complément dans l'ERP. Il existe des logiciels dédiés, proposés par de multiples éditeurs, pour des types d'activités multiples (livraisons, picking, etc.).

**DÉMARCHE SUIVIE**  
Les 5 étapes d'un projet générique :  
1. Initialisation : Définition détaillée du besoin (niveau des processus), Sélection de la solution (Request For Information > Request For Quotation > Proof Of Concept), Construction et validation du business case (validation des bénéfices attendus).  
2. Planification : Définition et validation du système cible (dont infrastructure IT et stratégie de migration des données), Évaluation des impacts sur l'ERP et design des interfaces.  
3. Exécution : Développements et configuration (WMS, interfaces et ERP).  
4. Contrôle : Tests d'acceptation des différents systèmes.  
5. Implémentation : Formations utilisateurs, Go Live, Suivi après projet.

**VMS (Warehouse Management System) : est pertinent** dès 500 à 1000 emplacements de stockage, mais surtout l'optimisation de l'espace et de la qualité de service.

### #3.3.2 MANAGEMENT DE LA RELATION FOURNISSEUR

LAB ETI•PME

**SYNTHÈSE**  
Les fichiers maîtres (nomenclature, gammes, leads times...) sont essentiels aux calculs automatisés des plans de charge et d'approvisionnement. Leur fiabilité doit être en permanence vérifiée et améliorée pour disposer de prévisions fiables et d'ordres de lancement / d'approvisionnements appropriés.

**LA PROBLÉMATIQUE**  
Instaurer un partenariat avec les fournisseurs  
Les performances fournisseurs sont parfois excellentes, différentes d'un secteur à l'autre, d'une technologie à l'autre. Le relation fournisseur n'est pas toujours bien maîtrisée, parfois peu contractuelle, voire même en régie sans contractualisation. Les fournisseurs sont mis en évidence :  
• Non-respect des engagements fournisseurs, des retards de mises à disposition sont constatés.  
• Non-consideration ou priorisation du client en cas de saturation marché.  
Impact service.

**DES CAS D'USAGE**  
Établir la relation : Pour tous les fournisseurs actifs, mise en œuvre d'un document contractuel pour régir la relation.  
• Organisation de visite régulière chez les acteurs principaux, pour instaurer la relation, découvrir les processus et mieux appréhender les contraintes.  
Un planning spécifique et personnalisé : à 3 semaines pour les fournisseurs de 20/50, à 6 semaines pour les fournisseurs de 50/100, à 12 semaines pour les fournisseurs de 100/200.

**DÉMARCHE SUIVIE**  
Capacités et besoins de la planification  
Le Manager Supply élabore un cahier des charges Supply précisant le lead-time attendu, la performance visée, fréquence & mode de calcul et est partagé avec les fournisseurs (bilan de qualité, tolérance de retard/anticipation). Un objectif annuel est défini conjointement, une fréquence de diffusion mensuelle est proposée. Des plans d'actions spécifiques sont travaillés, en cas de sous-performance constatée sur au moins 2 mois.  
Un indicateur OTIF est mis en place  
Il est calculé automatiquement à partir de l'ERP. Il permet une diffusion large et régulière (plus d'une centaine de fournisseurs). Son mode de calcul est précisé et partagé avec les fournisseurs (bilan de qualité, tolérance de retard/anticipation). Un objectif annuel est défini conjointement, une fréquence de diffusion mensuelle est proposée. Des plans d'actions spécifiques sont travaillés, en cas de sous-performance constatée sur au moins 2 mois.  
Analyse des sous-performances fournisseurs  
Le Manager Supply analyse les sous-performances fournisseurs. Il peut réduire des écarts constatés entre acteurs, les fournisseurs critiques sont identifiés, selon leur niveau de performance ou selon leur impact sur le business de votre société. Il alerte ainsi via le processus de planning vu en amont.  
Le Manager Supply organise une revue régulière (trimestrielle) des lead-times avec ses fournisseurs critiques. Une revue capacitaire est également réalisée lors de cette réunion de planning, pour vérifier à anticiper les pics de charge ou les modifications de capacités.  
Le Manager Supply participe aux revues annuelles organisées par les achats pour les fournisseurs de 20/50. Il organise également avec les fournisseurs critiques qui ne sont pas dans le 20/50 des revues annuelles, dès lors que la situation le nécessite.

## FICHES DE BONNES PRATIQUES

- Pour chaque thème évalué, présentation d'un projet conduit par un ou plusieurs membres de FSC
- Webinaires pour présenter ces fiches



# The SMI/SME Lab

## A 3-step process 3/3

### PROGRAMME DU PARCOURS D'ACCOMPAGNEMENT 2023



### LES BÉNÉFICES POUR VOUS

- Identification de vos marges de progrès
- Fixation d'**objectifs de gain** (services, coûts, cash, RSE)
- Mise en place et pilotage d'un plan d'action
- **Accompagnement par un parrain** en inter-session
- Et en prime, l'accès **aux avantages de la communauté France Supply Chain** (événements, LABS, publications, réseau, entraide et partage)

### VOS ENGAGEMENTS

- Identifier un **réfèrent Supply Chain** afin de participer au programme et de coordonner le plan d'action
- Déplacements à prévoir sur 4 sessions
- 3 500€ HT par entreprise adhérente
- 5 500€ HT par entreprise non adhérente (comprend l'adhésion à FSC pour la 1<sup>re</sup> année)





# DIGITAL LAB AND TECHNOLOGIES

## Objectives and themes



Create an area for **sharing and exchange**



Addressing the issues of **digital transformation**



Present **concrete case studies**



# The Digital and Technologies Lab

A permanent committee of 19 people who meet every 6 weeks



IA

Innovation  
@scale



G. VERDIER

intra  
logistique



K. LOUARN

RPA



V. FONGOND

Data



N. GALLEE

IoT  
Cybersecurity  
BlockChain

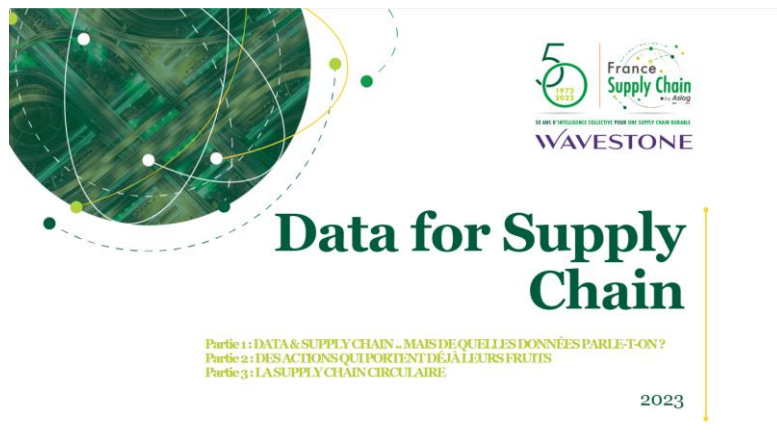


S. MARIE

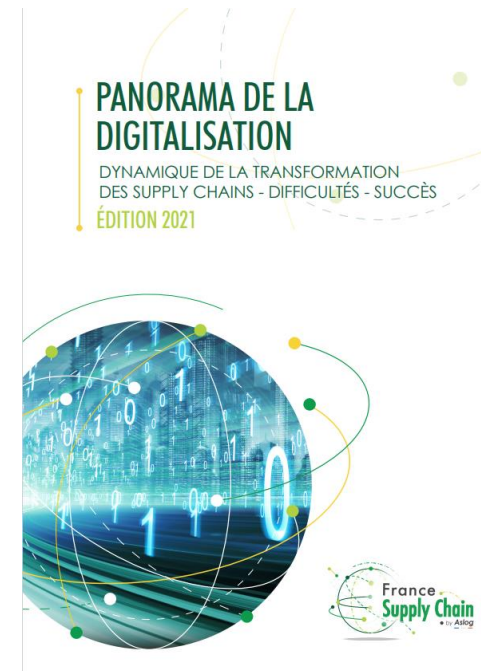
Digitalisation  
transport



J. BOUR

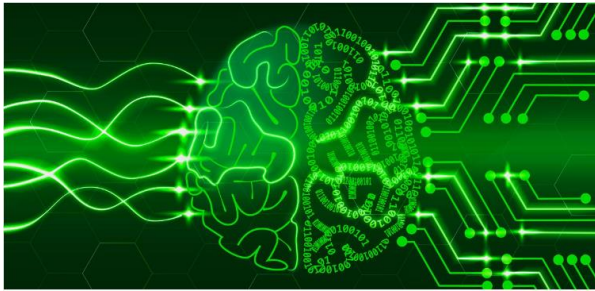


Webinars and white paper on **Data**



Conferences, workshops and overview of the **Digitalisation of Transport**

# Achievements and work in progress



Conferences, workshops and radar of **Artificial Intelligence** solutions in Supply Chain



Publication and Webinar "Supply Chain X **RPA**" with Wavestone





# Work in progress



Webinars and white paper **IoT and blockchain** in Supply Chain with Wavestone



Supply Chain X **Cybersecurity**" conference with Wavestone

# INNOVATION @SCALE

1 hour every 3 weeks, Thursday evening at 5.30 pm

Share on :

- Innovation leadership in our groups
- Scaling up *Uses Cases* (exploration, POC, industrialisation, learning focus)







# The HR Lab

A permanent committee of 30 people who meet every month

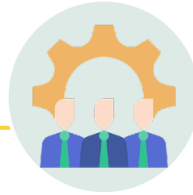


1



SC Managers

2



HR in SC

3



Teacher-researchers

These include:

Kedge-ISLI,  
SKEMA,  
GRENOBLE IAE  
IUT Grenoble  
AFTRAL - ISTEI

4



Recruitment firms

+



Input from  
**professional**  
members on  
**specific topics**



# The CS will be able to recruit better, improve the attractiveness and and new skills in the function



1

Reference  
publications

2

Support and link  
to all education

3

Participation in  
conferences and  
media

4

Actions in favour  
of students and  
young people in  
SC

5

Exchanges of  
good HR  
practices in  
Supply Chain  
(attractiveness,  
retention, employment of  
seniors, etc.)

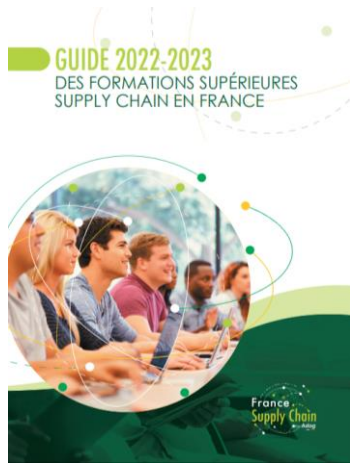


# Lab RH

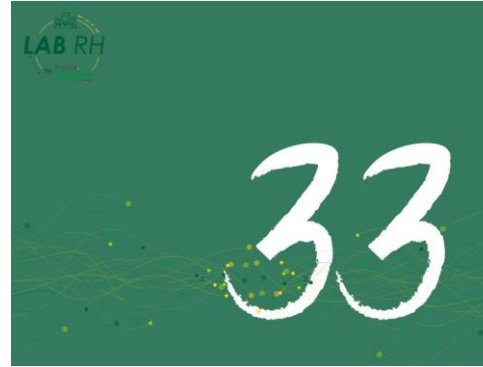
A permanent committee of 30 people who meet every month



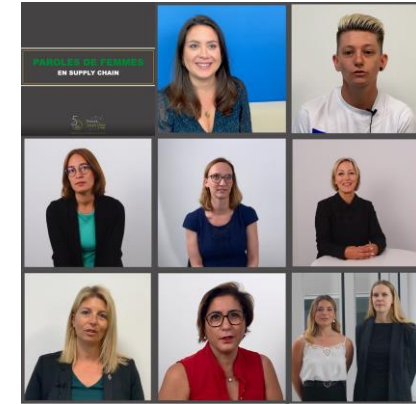
# Achievements and work in progress



**Guide to Higher Education** in Supply Chain 2022 - 2023 Edition



**Pairing training organisations and companies** to bring the business world closer to the school world



**Women** in Supply Chain - Continued: Community of Women in Supply Chain

## Anonymised resources on practice sharing

Themes :

- How to recruit internally for Supply Chain functions?
- Employment of senior citizens,
- Warehouse fatigue
- ...



An **unprecedented overview of remuneration** (fixed, variable, % increase) by function, sector and company size



# 33 pairs of training organisations & companies





# 33 pairs of training organisations & companies



# Handover of the animation

Xavier Derycke and  
Philippe Raynaud

June 2023

Denis Deumier





# The Youth Lab

A permanent committee of 13 students who meet every month



**KEDGE**  
BUSINESS SCHOOL



Lucas PELLIER



Nathan GUILBERT



Rodrigue BRANCHET



Jeanne LAURIDANT



**GRENOBLE INP UGA**  
**iae**  
Graduate School of Management



Marine BOSSI



Yanis DRIVAS



**skema**  
BUSINESS SCHOOL



Ali EL MAZOUNI



Bernansa ATHO



Teva THUNY



Syrine TITI



Zakaria KHALIS



**IUTA**  
**Valence**  
Université Grenoble Alpes



Tasnim KEBAILI



Aurélie JACQUET

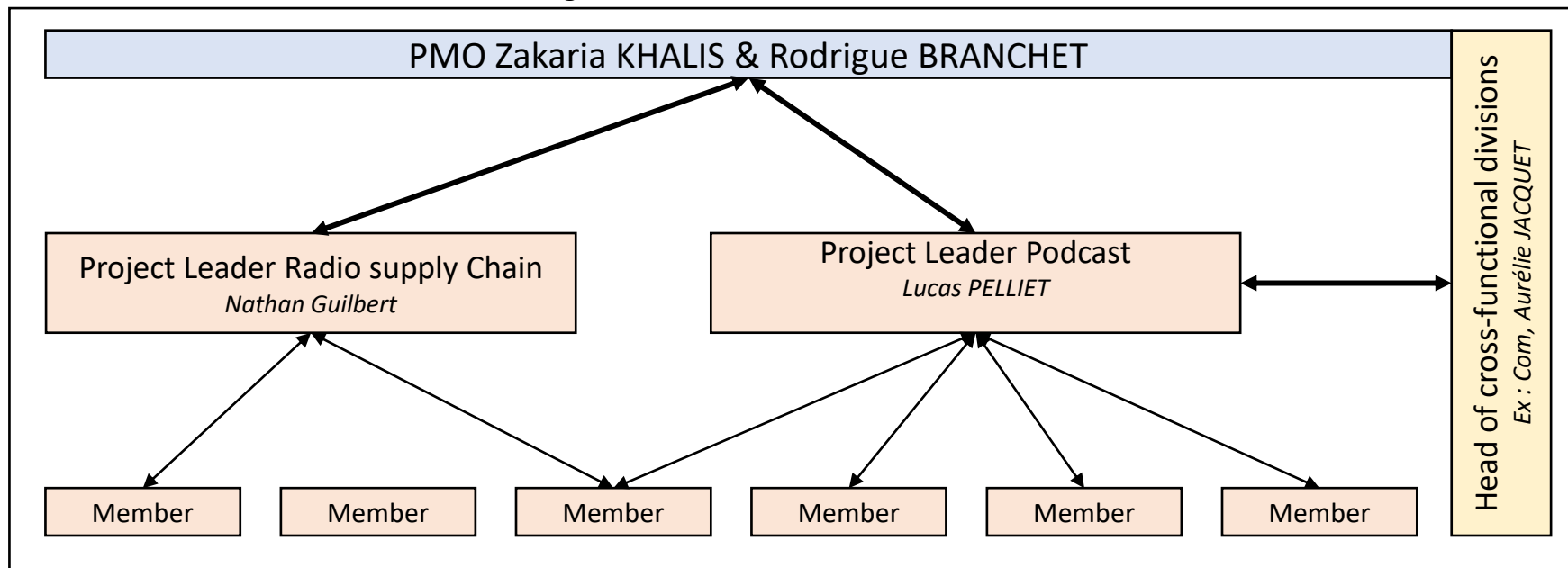


# Objective & Organisation



- To make the future generations aware of the Supply Chain & to give a voice to the young.
- Division of the work areas according to the projects. Lab divided into 6 clusters.
- Monthly group meetings to discuss the progress of all projects. Ensures that the roadmap is respected. Review of upcoming actions and priorities.

Organisation Lab Jeunes FSC 2023



# Projects



Objectives	What has been <del>done</del>	What remains to be <del>done</del>
Simple and understandable <b>weekly</b> presentation of the Supply Chain, its <b>functioning</b> and its <b>challenges</b> .	<ul style="list-style-type: none"> <li>- <b>12</b> podcasts already published.</li> <li>- Themes: Presentation / Youth Council / Sustainable supply.</li> </ul>	<ul style="list-style-type: none"> <li>- Involve all members of the Youth Lab.</li> <li>- <b>Develop</b> the podcast <b>format</b>.</li> <li>- Give <b>more visibility</b>.</li> </ul>
<b>To trace</b> the <b>careers</b> of the <b>talents</b> that make up the <b>supply chain</b> . To provide <b>young people</b> with <b>references</b> and sources of <b>inspiration</b> .	<ul style="list-style-type: none"> <li>- 2 videos recorded.</li> <li>- 2 new videos in preparation.</li> </ul>	<ul style="list-style-type: none"> <li>- Stock of 8 videos to be made.</li> <li>- Define communication channel.</li> <li>- Identify <b>new stakeholders</b>.</li> </ul>
<b>Animate</b> the <b>community</b> of <b>young people</b> in Supply Chain. To enable <b>students</b> and the <b>professional</b> world to <b>meet</b> .	<ul style="list-style-type: none"> <li>- Preparations for the 1<sup>er</sup> event.</li> </ul>	<ul style="list-style-type: none"> <li>- Preparation of the next afterwork on 1<sup>er</sup> June</li> </ul>



# Projects



Communication



Awareness  
raising



Objectives	What has been done	What remains to be done
<b>Popularisation of the Supply Chain, its professions and its functioning in the form of a small comic strip.</b> Target audience: <b>high school students &amp; first years of higher education.</b>	<b>- Graphic designer</b> found.  <b>- First sketch</b> made.  - Definition of the themes to be addressed.	- Define <b>communication channels.</b>  - Drawing up specifications.
<b>Relay of content</b> produced by the LabJeunes.	- Open <b>tiktok &amp; instagram</b> accounts.  <b>- Standardisation</b> of post reporting tools.	- Launch the <b>first publications.</b>
<b>Intervene in high schools / colleges / universities to introduce young people to the supply industry.</b> Presence at the heart of <b>student fairs.</b>	- Supply Chain <b>Game.</b>  - Supply Chain Video.  <b>- Studyrara exhibition</b> on 28 January.	- <b>Leaflet</b> on <b>post-baccalaureate</b> supply training.  - Connecting with our former high schools.



# FSC International

General presentation  
Example of Romania



# France Supply Chain INTERNATIONAL

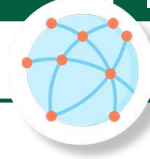


## Global Economy



International approach to the supply chain

## France Supply Chain International



Creation of a global network of supply chain professionals



Development of Clubs in major countries of the world

## Objectives



Exchanging national and international good practice



Promoting exchanges between institutions and businesses



Identify the major current and future issues and encourage the emergence and implementation of new solutions



Supporting companies setting up in one of the countries in our network





GUARNERI Jean-Michel	Laurent RPI
ROTT Stéphanie	Guerlain
NEYRET Bertrand	Saint Gobain
JAVELLAUD Eric	Essilor
HUVER Benoit	Orange

BARALE Vincent	Louis Vuitton
VIALLATTE Jean-Marc	Arkema
LAMARCHE Vincent	Schneider Electric
SAILLARD Annie	Alstom
DEMARQUILLY Camille	Michelin

BITTAN Johanna	L'oréal
PERSONIC Xavier	Personic Consultant
DUCHESNE Anne-Elisabeth	Geodis
BERLIET Nathalie	Clasquin
BRAULT Pascal	Vuitton NY

PASQUIER Anne	Starboard Cruise NY
RODRIGUES Raviraj	Alstom
ASIMACOPOL George-Crinel	Renault
GOODHUE Albert	GCL America
BERRADA Ali	Logismed

ALAMI Hicham	GCL Morocco + France
MACHET Jean-Christophe	FM
DE CRECY Philippe	Bolloré Logistic

# France Supply Chain INTERNATIONAL



# International Focus new Chapter Romania



## Why a Supply Chain community in Romania?



Build together with all the actors (already France Supply Chain members)  
the Supply Chain of tomorrow for our companies and for our country!

NETWORKING

CONFERENCES

WEBINARS

SHARE BEST PRACTICES

WORKSHOPS

COMMON WORKING TEAMS



# Romania Chapter

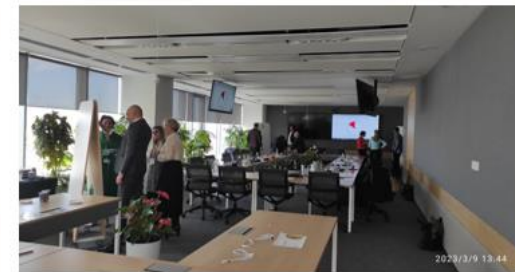
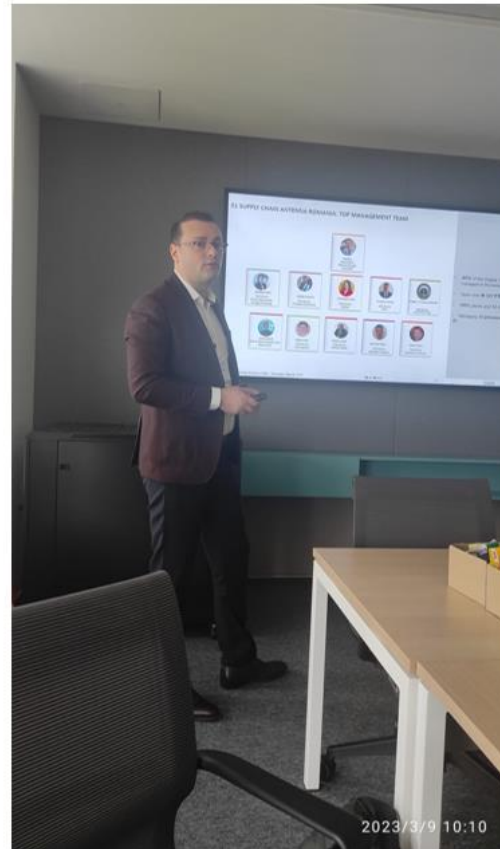
- First meeting on 9th March 2023 in Dacia Business Connected in Bucharest
- 16 Participants
- 5 Companies  
Nestle,  
FM Logistic,  
Decathlon,  
Alstom,  
Renault
- Working groups on 3 themes:  
Innovation,  
Sustainability,  
People development.




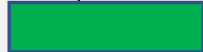








# Next steps

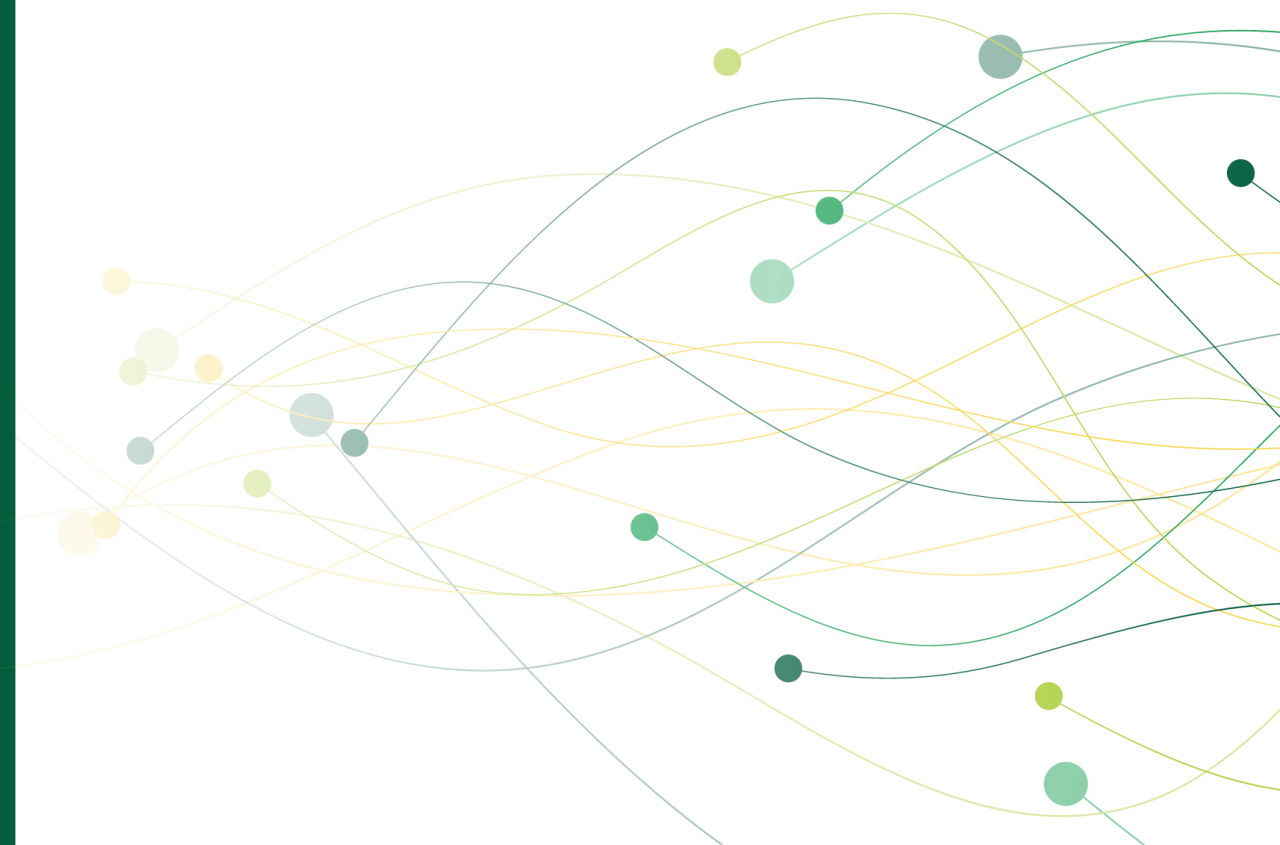
- Bring volunteers from multiple companies to work on topics voted during the meeting;
- Set up an organizational team (with people from other companies)
- Attract more companies to join the Chapter
- Next meeting June 2023



# Planning 2023

Action timeline	2022	2023											
	Dec	Ian	Febr	Mars	Avr	May	Juin	July	Aug	Sept	Oct	Nov	Dec
	Q4	Q1			Q2			Q3			Q4		
Planning and kick off Phase		Send invitation to join											
		Complete list of contacts & members											
		Kick off meeting online: Project objectives; 2023 Planning											
		1st Romania Supply Chain Association opening Conference - Meet Supply Chain Activities - Networking opportunities - Digital @Supply Chain											
Development Phase							Join Working Groups on 3 themes: - Digital Solutions & Innovation - Sustainability - People						
								2nd Romania Supply Chain Association Conference Agenda, location, speakers to be confirmed					
												Join Working Groups on 3 themes: - Training opportunities & Solutions - Data Visualization Solutions - Motivation	
												3rd Romania Supply Chain Association Conference	







**Fabien Esnoult**  
*President and founder of  
SprintProject*



**Eymeric De Pelleport**  
*Development Director  
SprintProject*

# EVOLUTION: actors already committed

## Project owners



## Territory



Meudon  
Boulogne Billancourt  
Chaville  
Issy-les-Moulineaux

Marne-la-Coquette  
Sèvres  
Vanves  
Ville d'Avray

## Sponsors and technical partners



Legal framework

Project management and  
innovation

Analysis and optimisation  
tools

Study and modelling

Financial partners and  
sponsors

# No project without data



## Share your data securely

- Tiers de confiance France Supply Chain
- Data sharing contract



## Become a sponsor

- Get a sneak preview of the progress of the work, the analyses and the results

# CONCLUSION

Your questions

# They make our ambitions possible

The Positive Way  
**WAVESTONE**

**EOL.**

sopra **S**steria  
**next**

**servicenow**®

**PTV** | **GROUP**

**SAP**®

**S** SprintProject

France  
**Supply Chain**  
by Aslog



# How to join a LAB or a community?

Contact

[jf.rey@francesupplychain.org](mailto:jf.rey@francesupplychain.org)



# To stay connected

## LinkedIn

@FRANCE SUPPLY CHAIN by Aslog  
@France Supply Chain Team by Aslog

## Broadcast emails

[invitation@francesupplychain.org](mailto:invitation@francesupplychain.org)  
[lesactus@francesupplychain.org](mailto:lesactus@francesupplychain.org)

[contact@francesupplychain.org](mailto:contact@francesupplychain.org)

