

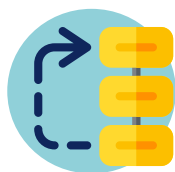
#035 COMMENT GÉRER LE RISQUE DE PÉNURIE/BLOCAGE CHEZ MES FOURNISSEURS ?

Distribution

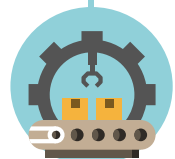
Industriel

Approvisionnement

AVEC LES FOURNISSEURS COMME POUR LES CLIENTS, LA CLÉ SE TROUVE CERTAINEMENT DANS LA PRIORISATION ET LA COMMUNICATION AVEC EUX.



1. Une fois les fournisseurs clés identifiés, et classer par ordre d'importance, il faut conjointement avec eux évaluer leur situation, et leur faire remonter dès que possible la visibilité sur les besoins.



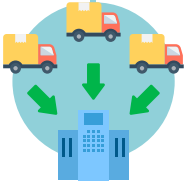
2. Cette évaluation porte à la fois sur les capacités de production et les délais de réponse et de livraison de ces fournisseurs, la priorité accordée à nos produits et notre entreprise parmi ses clients notamment en cas de report total ou partiel de son activité sur des productions de crise.



3. Il s'agit en somme d'adopter une vraie logique de Supply Chain collaborative où les informations circulent en confiance et transparence, afin de diffuser la bonne donnée aux bons acteurs et au bon moment pour prendre la bonne décision.



4. Implémenter ce flux d'information peut être désormais réalisé rapidement avec **des acteurs « tiers de confiance » qui proposent en mode SaaS des outils de synchronisation** de l'entreprise avec ses fournisseurs et ses clients **à base d'intelligence artificielle.**



5. En parallèle, selon la situation plus ou moins critique de chaque fournisseur, la supply chain va chercher à identifier avec les achats **les possibilités de « sourcing » alternatives,** et ce pour une mobilisation immédiate selon leur disponibilité, ou future (post-confinement) quand il s'agira de retravailler sur la minimisation des risques.

Dans tous les cas, la bonne pratique est de tenir les fournisseurs habituels informés des choix de « sourcing » alternatifs et de leur proposer, au moins aux plus critiques, un point de situation régulier.



Sacha Bouyer

Directeur Conseil, Expert en Supply Chain & Transformation Digitale, Auditeur ASLOG et certifié ELA.



Plus de 25 ans d'expérience en management Opérationnel (planification industrielle, logistique et transport), dans la conduite de projet SI (déploiement core solution ERP à l'international, chef de projet TMS, business consultant APS), et en Conseil stratégique opérationnel et business développement

| À propos de l'ASLOG

L'ASLOG fédère plus de 400 entreprises issues de tous secteurs, forte de 2000 professionnels qui collaborent pour promouvoir et construire la Supply Chain de demain. L'ASLOG association neutre et indépendante, porte les enjeux de la Supply Chain.

Dès 1972, des hommes visionnaires ont pressenti que cette fonction serait déterminante pour toutes les entreprises. Depuis près de cinquante ans, les professionnels du secteur font de l'ASLOG le partenaire de référence.

L'ASLOG est l'interlocuteur privilégié des institutionnels et des pouvoirs publics sur toutes les questions relatives au secteur.

| #supplychain4good

La communauté **#SupplyChain4Good** a été créée à l'initiative de Michelin et de l'Aslog, dans le cadre de l'écosystème de Movin'On, en faveur d'une mobilité plus durable des marchandises.

#SupplyChain4Good se donne pour ambition de fédérer les acteurs qui œuvrent pour des Supply Chain qui sont simultanément bonnes pour la planète, les personnes et la performance des entreprises. Les membres de cette communauté sont des « chargeurs » (entreprises industrielles et commerciales), des « opérateurs » (transporteurs, logisticiens, compagnies maritimes, ports...), des « fonctions support » (académiciens, consultants, systèmes d'informations, régulateurs, ONG...). Ils couvrent tous les secteurs économiques et toutes les régions du monde. Leurs travaux se déroulent tout le long de l'année et trouvent un point d'orgue lors du Movin'On Summit annuel, sommet mondial des mobilités durables.