

#040 COMMENT ASSURER LA SURETÉ DES ENTREPÔTS/SITES À L'ARRÊT OU EN ACTIVITÉ PARTIELLE ?

Distribution

Industriel

Entrepôt

Avec des entrepôts à l'arrêt, faute de flux ou en activité partielle, il est important de revisiter l'ensemble des mesures de sûreté mises en place pour se mettre à l'abri :

- de toute intervention malveillante créatrice de perturbations et problèmes additionnels ;
- de penser au risque d'augmentation des effractions en particulier pour les sites parfois vulnérables, isolés ou éloignés du passage des forces de l'ordre.

**VOICI UNE CHECK-LIST NON EXHAUSTIVE DE POINTS À CONTRÔLER/VÉRIFIER/
TESTER SUR L'ENTREPÔT ET SES ABORDS (DISPONIBILITÉ ET FONCTIONNEMENT) :**



Équipe de surveillance/télesurveillance,
stockage externe des vidéos de
surveillance,



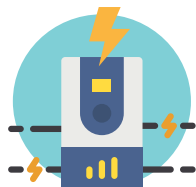
Positionnement et orientation adéquate
des caméras de surveillance ainsi que la
propreté des optiques



Alarmes et batteries de secours (cas de coupure de courant) avec autonomie suffisante.



Centralisation et mise sous contrôle des clés des engins et camions pour éviter leur utilisation



Intégrité de la clôture du terrain et de l'entrepôt, bonne fermeture des portes de quai.



Sans oublier de tenir informés les correspondants des forces de l'ordre de l'éventuelle fermeture.



Sécurisation des produits à forte valeur (Ex : IOT dissimulé dans les produits et geofencing avec alerte)

Cette situation peut être l'occasion d'engager ou plutôt (faute de moyens en propre) de prévoir des travaux d'optimisation, d'imaginer des solutions mutualisées avec d'autres sites proches.



Benoit Lescaret

Consulting, expert en Management Supply Chain & Logistique. Auditeur ASLOG et certifié ELA.



Expert en Supply Chain management. Expériences fortes avec des prestataires logistiques et leurs clients. Design et mise en place des solutions de bout en bout, structuration et management des opérations dans des situations complexes avec succès. Conseil du niveau stratégique au niveau opérationnel & définition de solutions innovantes pragmatiques.

| À propos de l'ASLOG

L'ASLOG fédère plus de 400 entreprises issues de tous secteurs, forte de 2000 professionnels qui collaborent pour promouvoir et construire la Supply Chain de demain. L'ASLOG association neutre et indépendante, porte les enjeux de la Supply Chain.

Dès 1972, des hommes visionnaires ont pressenti que cette fonction serait déterminante pour toutes les entreprises. Depuis près de cinquante ans, les professionnels du secteur font de l'ASLOG le partenaire de référence.

L'ASLOG est l'interlocuteur privilégié des institutionnels et des pouvoirs publics sur toutes les questions relatives au secteur.

| #supplychain4good

La communauté **#SupplyChain4Good** a été créée à l'initiative de Michelin et de l'Aslog, dans le cadre de l'écosystème de Movin'On, en faveur d'une mobilité plus durable des marchandises.

#SupplyChain4Good se donne pour ambition de fédérer les acteurs qui œuvrent pour des Supply Chain qui sont simultanément bonnes pour la planète, les personnes et la performance des entreprises. Les membres de cette communauté sont des « chargeurs » (entreprises industrielles et commerciales), des « opérateurs » (transporteurs, logisticiens, compagnies maritimes, ports...), des « fonctions support » (académiciens, consultants, systèmes d'informations, régulateurs, ONG...). Ils couvrent tous les secteurs économiques et toutes les régions du monde. Leurs travaux se déroulent tout le long de l'année et trouvent un point d'orgue lors du Movin'On Summit annuel, sommet mondial des mobilités durables.