

#048 JE DOIS RÉORIENTER UNE PARTIE DE MES LIVRAISONS B2B VERS DU COLIS : QUELLE SOLUTION POUR GÉNÉRER LES ÉTIQUETTES ET TRACER LES FLUX ?

Distribution

E-commerce

Industriel

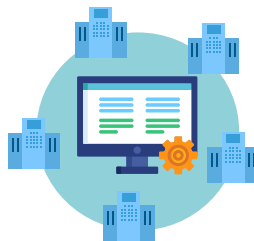
Digital

Si vos circuits de distribution habituels tournent au ralenti, une solution peut être en effet de basculer certains flux B2B en livraison directe de type e-commerce. Ceci nécessite d'étiqueter vos colis aux formats imposés par les transporteurs.

DEUX SOLUTIONS SONT POSSIBLES POUR CELA.



La première est d'utiliser les logiciels mis à disposition par ces transporteurs : sur le web (pour de petits volumes) avec utilisation d'une imprimante bureautique, ou par une station chargeur, qui permet aussi d'utiliser une imprimante dédiée aux étiquettes avec code-barre. **Cette première solution nécessite donc d'utiliser un logiciel différent pour chacun de vos transporteurs.**



Pour lever cet inconvénient, une deuxième solution est d'utiliser une **plateforme multitransporteuse** : dans un seul outil, vous créez facilement les étiquettes des principaux transporteurs du marché. Ce type de plateforme offre de plus des fonctions de tracking. Les informations envoyées par les transporteurs peuvent ainsi être mises à disposition de vos clients destinataires. Ces plateformes offrent aussi une vision statistique des flux confiés aux différents transporteurs.



Jérôme Bour

CEO de DDS



Jérôme BOUR a pris la Direction de DDS Logistics en 2000. Il a auparavant occupé les postes de Directeur Informatique du Groupe DAHER, de Responsable de l'organisation et des systèmes opérationnels chez DHL et de Consultant chez Ernst & Young.

| À propos de l'ASLOG

L'ASLOG fédère plus de 400 entreprises issues de tous secteurs, forte de 2000 professionnels qui collaborent pour promouvoir et construire la Supply Chain de demain. L'ASLOG association neutre et indépendante, porte le enjeu de la Supply Chain.

Dès 1972, des hommes visionnaires ont présenté que cette fonction serait déterminante pour toutes les entreprises. Depuis près de cinquante ans, les professionnels du secteur font de l'ASLOG le partenaire de référence.

L'ASLOG est l'interlocuteur privilégié des institutionnels et des pouvoirs publics sur toutes les questions relatives au secteur.

| #supplychain4good

La communauté **#SupplyChain4Good** a été créée à l'initiative de Michelin et de l'Aslog, dans le cadre de l'écosystème de Movin'On, en faveur d'une mobilité plus durable des marchandises.

#SupplyChain4Good se donne pour ambition de fédérer les acteurs qui œuvrent pour des Supply Chain qui sont simultanément bonnes pour la planète, les personnes et la performance des entreprises. Les membres de cette communauté sont des « chargeurs » (entreprises industrielles et commerciales), des « opérateurs » (transporteurs, logisticiens, compagnies maritimes, ports...), des « fonctions support » (académiciens, consultants, systèmes d'informations, régulateurs, ONG...). Ils couvrent tous les secteurs économiques et toutes les régions du monde. Leurs travaux se déroulent tout le long de l'année et trouvent un point d'orgue lors du Movin'On Summit annuel, sommet mondial des mobilités durables.