

# #058

## LA PROBLÉMATIQUE DE MES TRANSPORTEURS EST DE TROUVER DU FRET DE RETOUR, PUIS-JE L'AIDER A TROUVER DES CHARGEMENTS ET COMMENT ?

Distribution

Industrie

Transport

Digital

Cette crise sanitaire que nous vivons actuellement a le mérite de **reconnaitre le caractère vital et indispensable du transport routier de marchandises pour soutenir l'économie nationale** et assurer le quotidien des Français.

Mais dans le secteur du transport de marchandises, marquée par une faible rentabilité, **l'optimisation des chargements est un enjeu majeur**. Rouler à vide est la hantise des exploitants, mais c'est une réalité qui représente entre 10 % et 20 % des trajets.

### VALORISER LA PRESTATION ET FAVORISER LA MUTUALISATION DU FRET

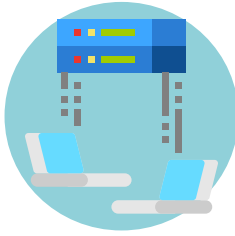


La seule solution valable pour éviter les parcours à vide est **d'avoir des clients ou des lieux de chargement mutualisés et déportés** dans lesquels des chargements pour les trajets retours sont disponibles. Une stratégie qui suppose déjà de disposer d'un maillage territorial conséquent.

Les tarifs doivent donc être négociés en conséquence, ce qui est particulièrement vrai en ce moment pour l'ensemble des transporteurs.

En cette période de crise sanitaire, c'est encore plus difficile qu'en temps normal, **beaucoup de clients habituels des transporteurs ayant fermé pour cause de confinement**.

Il est donc absolument nécessaire et vital pour beaucoup d'entreprises que le dialogue avec les clients soit plus important qu'en temps normal.



## MUTUALISER AVEC DES HUBS COLLABORATIFS

*Mettre en avant la mutualisation de fret tant à l'aller qu'au retour au moyen de hubs collaboratifs neutres, disposés sur l'ensemble du territoire serait certainement une solution, y compris pour l'avenir. Ces hubs permettent une meilleure gestion des chargements, mais aussi une meilleure gestion des transports côté chargeurs, dans la mesure où l'ensemble des flux peuvent être centralisés en différents points. Ce maillage du territoire permet certainement des gains de productivités pour l'ensemble des acteurs et une meilleure gestion / visibilité des flux de marchandises pour les industriels.*

---



## Thierry Grumiaux

Responsable du secteur Transport et Logistique chez GS1 France, membre expert de l'UN/CEFACT et du Digital Transport and Logistic Forum (Initiative Européenne)

38 années d'expérience dans le domaine du transport, de la logistique et de la douane, dont 7 années à la FNTR pour défendre, représenter et accompagner les entreprises du transport de marchandises et de la logistique auprès des pouvoirs public et des instances européennes.

### | À propos de l'ASLOG

**L'ASLOG fédère plus de 400 entreprises issues de tous secteurs**, forte de 2000 professionnels qui collaborent pour promouvoir et construire la Supply Chain de demain. L'ASLOG association neutre et indépendante, porte les enjeux de la Supply Chain.

**Dès 1972, des hommes visionnaires ont pressenti que cette fonction serait déterminante pour toutes les entreprises.** Depuis près de cinquante ans, les professionnels du secteur font de l'ASLOG le partenaire de référence.

L'ASLOG est l'interlocuteur privilégié des institutionnels et des pouvoirs publics sur toutes les questions relatives au secteur.

### | #supplychain4good

La communauté **#SupplyChain4Good** a été créée à l'initiative de Michelin et de l'Aslog, dans le cadre de l'écosystème de Movin'On, en faveur d'une mobilité plus durable des marchandises.

**#SupplyChain4Good** se donne pour ambition de fédérer les acteurs qui œuvrent pour des Supply Chain qui sont simultanément bonnes pour la planète, les personnes et la performance des entreprises. Les membres de cette communauté sont des « chargeurs » (entreprises industrielles et commerciales), des « opérateurs » (transporteurs, logisticiens, compagnies maritimes, ports...), des « fonctions support » (académiciens, consultants, systèmes d'informations, régulateurs, ONG...). Ils couvrent tous les secteurs économiques et toutes les régions du monde. Leurs travaux se déroulent tout le long de l'année et trouvent un point d'orgue lors du Movin'On Summit annuel, sommet mondial des mobilités durables.